



LC785-6

セリングポイントの紹介

H16-01-20

GALEO

時代が求めたスタンダード——新登場。

1. クラス最大級の吊上能力

2. 周辺環境への配慮

- (1) クラス初の排出ガス2次規制対応エンジン搭載
- (2) 国土交通省低騒音基準値をクリア

3. 狭い場所でも 安全に作業可能な後方小旋回

4. 静かで快適な大型ラウンドキャブ採用

- (1) デラックスなキャブ内装備
- (2) 大きなキャブ容積: 当社従来機比37%アップ
- (3) アッパーレールスライド式ドアの採用
- (4) キャブ防音性能向上 オペレータ耳元騒音: 74dB(A)
- (5) 外気導入型大容量エアコンを標準装備
- (6) 広い視界 ワイパーの取付位置変更
- (7) 角度調整可能なモーメントリミッター
- (8) 楽々とプルアップできる前窓
- (9) 清掃が容易なウォッシュャブルフロア



5. 整備を容易にした、理想のコンポーネント配置

- (1) フルオープンボンネットの採用
- (2) 長さセンサーをブーム外側に移設
- (3) 燃料タンク水抜きコック及び清掃用窓を装備
- (4) ブームを伏せた状態でもバッテリー点検が可能

6. その他

- (1) 燃料タンク容量アップ
- (2) ゴムパッド用穴明き鉄シューを標準装備
- (3) ブーム先端シーブ保護カバーを標準装備
- (4) 吊り代が短い

1. クラス最大級の吊上能力

LC785-6はクラス(0.28m³油圧ショベルベース)最大級の吊上能力を有しています。定格総荷重表を読む場合、表中で着目する欄は、「通常、頻繁に作業する作業半径」での能力、すなわち、作業半径が8m以内の欄です。

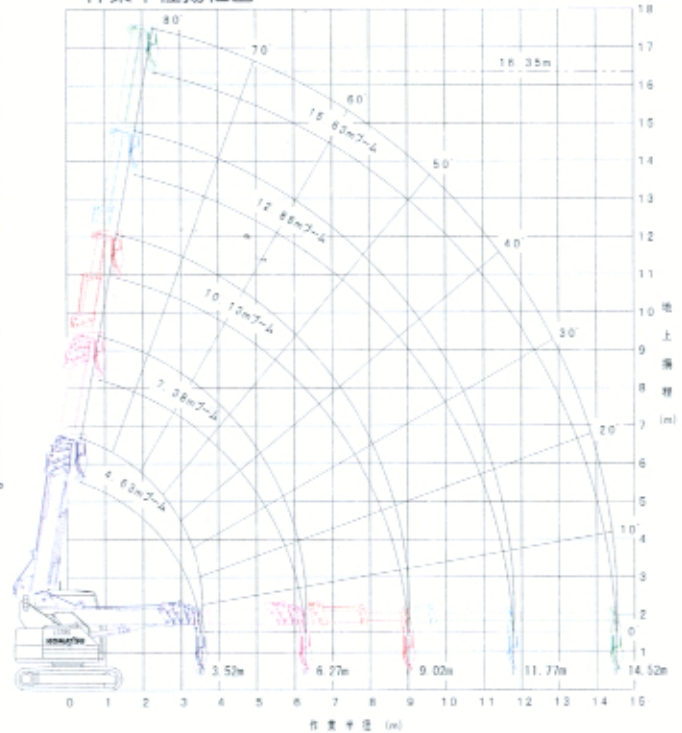
LC785-6の定格総荷重の他社比較 (単位:kg)

作業半径	メーカー名	コマツ	H社	K社
	機種名 フック重量	LC785-6 90	-- 95	-- 60
通常、 頻繁に 作業する 作業半径	2m	4,900	4,900	4,900
	3m	2,980	2,900	2,770
	4m	2,000	1,880	1,670
	5m	1,400	1,350	1,260
	6m	1,030	1,040	980
	7m	820	820	790
	8m	680	670	620
	9m	560	570	500
ほとんど 作業 しない 作業半径	10m	450	500	380
	11m	360	420	310
	12m	280	360	220
	13m	210	310	160
	14m	200	210	150
	15m	200/14.52m	200/15.42m	150/14.50m

※実際に吊り上げ可能な荷重は、各表の値からフック重量を差し引いた値です。上表の値は、作業半径ごとの最大の定格総荷重を表わします。

実際の吊り荷重は、カタログ裏面の作業半径揚程図とブーム長さごとの定格総荷重表を参照して下さい。

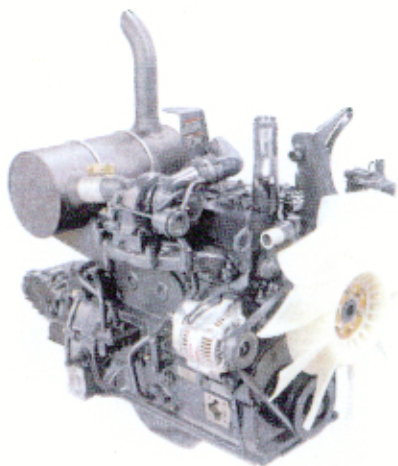
作業半径揚程図



2. 周辺環境への配慮

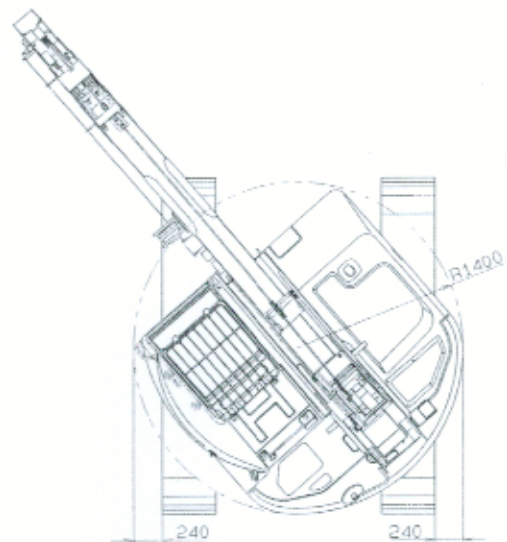
(1) クラス初の排出ガス2次規制対応エンジン搭載
国土交通省排出ガス2次規制、およびEPA(米国環境保護局)EU2次規制に対応したクリーンなエンジンを搭載しています。

(2) 国土交通省低騒音基準値をクリア
国土交通省の97年度低騒音基準値をクリアした静かな車両です。



3. 狭い場所でも安全に作業可能な後方小旋回

LC785-6のベース車は、後方小旋回車「PC78US-6」です。後方小旋回車は、接触事故の危険性が少なく安全が高く、また狭い現場、障害物が多い現場での稼働が可能となり、稼働現場の適用性(汎用性)が広がります。



4. 静かで快適な大型ラウンドキャブ採用

(1) デラックスなキャブ内装備



- ・シガーライター
- ・リモートワイバ
- ・エアコン
- ・デフロスタ
- ・吹き出し切替えノブ
- ・アームレスト
- ・シートベルト
- ・カップホルダ
- ・AM/FMラジオ
- ・マガジンラック
- ・跳ね上げ式安全ロックレバー
(エンジンニュートラルスタート)

(5) 外気導入型大容量エアコンを標準装備

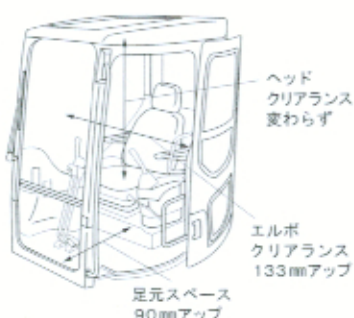
容量のアップとともに、頭寒足熱を実現したパイレベル機能付きですから、1年中、快適な室内を保ちます。



項目	LC785-6	LC755-3
エアコン容量 (冷房) kcal/h	4100	3000
(暖房) kcal/h	3800	2000

(2) 大きなキャブ容積

当社従来機比37%アップ
身体の大きなオペレータにも満足いただける十分なキャブスペースです。また、リクライニングシートを採用しています。



(6) 広い視界

キャブの大型化に伴い全面の視界が大幅に向上しました。さらにワイパーの取り付け位置を変更し、前面の視界性を向上させています。



[LC785-6]

[LC755-3]



[LC785-6]



[LC755-3]

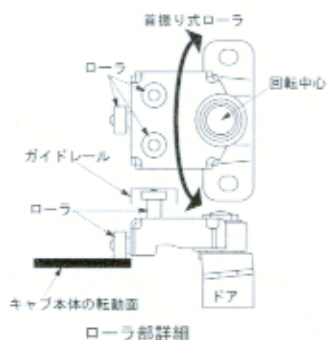
(7) 角度調整可能なモーメントリミッター

オペレータが見やすい角度に表示部を調整できます。



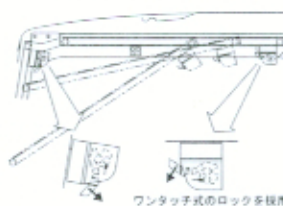
(3) アッパーレール式スライドドアの採用

上部にローラがついているドアのため、土詰まりがなく、ドアの開閉がスムーズで耐久性も向上します。また、首振り式のローラのため、曲面に沿った動きをするため、開閉力も少なくて済みます。



(8) 楽々とプルアップできる前窓

前窓のプルアップ時のロックを改良し、ワンタッチでロックと解除ができるようになりましたので、新構造軽量化サッシフレームの採用と合わせて、前窓のプルアップが楽々できます。さらにワイパーのコネクタの取外しを不要にしました。



(4) キャブ防音性能向上

フロアの密閉化、キャブ壁面の剛性アップなどにより、キャブ内のオペレータ耳元騒音は74dB(A)です。

(9) 清掃が容易なウォッシュابلフロア

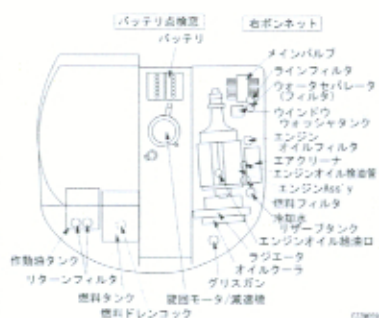
ツパ付きのフロアマットを採用。キャブ入り口側に緩やかに傾斜しているため排水が容易に行えます。



5. 整備を容易にした、理想のコンポーネント配置

(1)フルオープンボンネットの採用

フルオープンボンネットおよびエンジン等を車体右側に配置したので、メンテナンスが容易に行えます。



(3)燃料タンク水抜きコック 及び清掃用窓を装備

作動油ドレン
窓
水抜きコック



(4)ブームを伏せた状態でもバッテリー点検が可能 バッテリー格納個所のカバー開閉機構を改良したので、あらゆる ブーム姿勢でも、カバーの開閉ができます。



(2)長さセンサーをブーム外側に移設

長さセンサーは、従来車ではブーム内に格納していましたが、ブーム外側に移設しました。万一の切断・破損時のメンテナンス性を第一としました。



6. その他

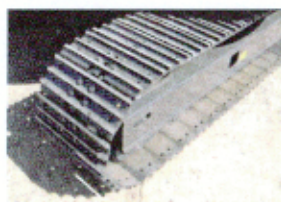
(1)燃料タンク容量アップ

運転条件により異なりますが、満タン状態からタンクがカラになるまで、およそ12~19時間稼働できます。

項目	LC785-6	LC755-3
燃料タンク容量	ℓ 141	125

(2)ゴムパッド用穴明き鉄シューを標準装備

走行路盤を荒らしたくない現場では、ゴムパッドを装着できるように、穴の明いた鉄シューを標準装備しています。



(3)ブーム先端シーブ保護カバーを標準装備

ブーム先端のシーブ上部には、保護カバーを標準装備しています。



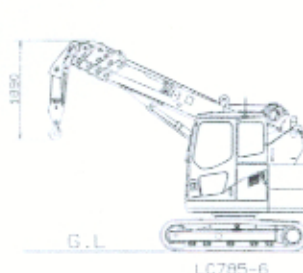
(4)吊りシロが短い

フックの格納方式を変更し、吊りシロを小さく押さえました。

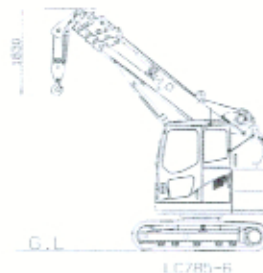
項目	LC785-6	
天井4mでの吊りシロ	mm	1890
天井5mでの吊りシロ	mm	1830



[天井4mでの吊りシロ]



[天井5mでの吊りシロ]



●お問い合わせは

販売 コマツ
営業本部 市場開発部
TEL. 03-5561-2733

製造 株式会社前田製作所
産業機械本部 産機営業部
TEL. 026-292-2228